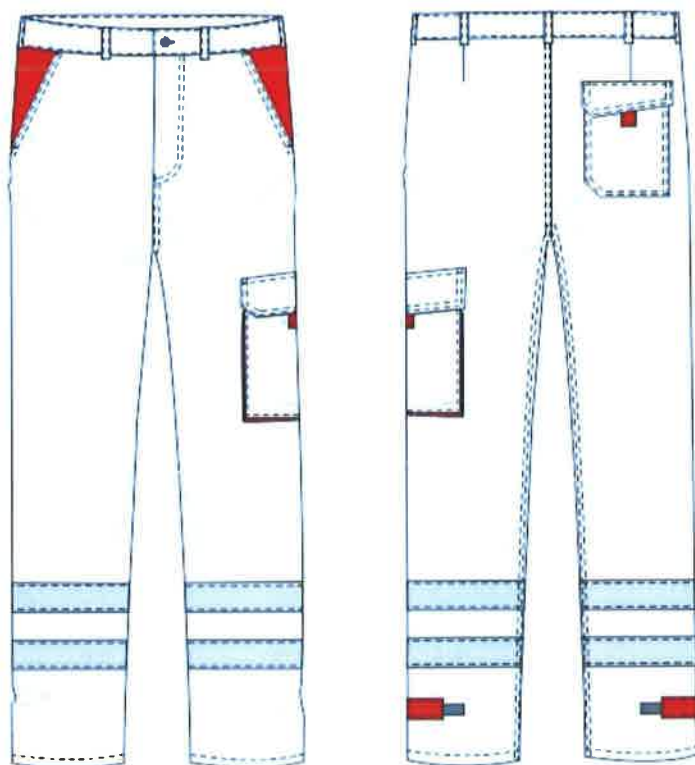
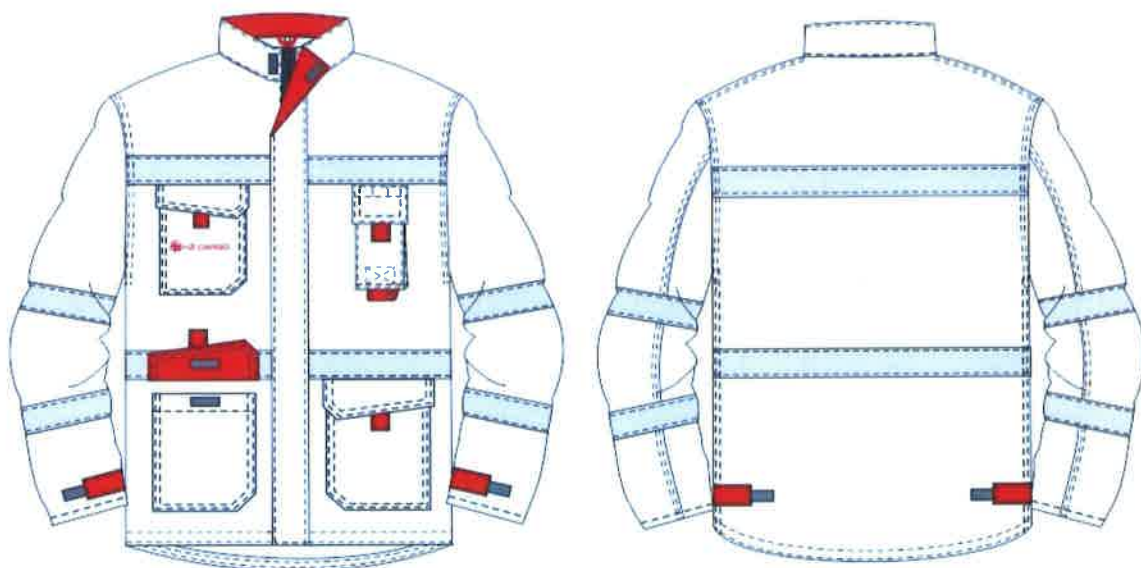
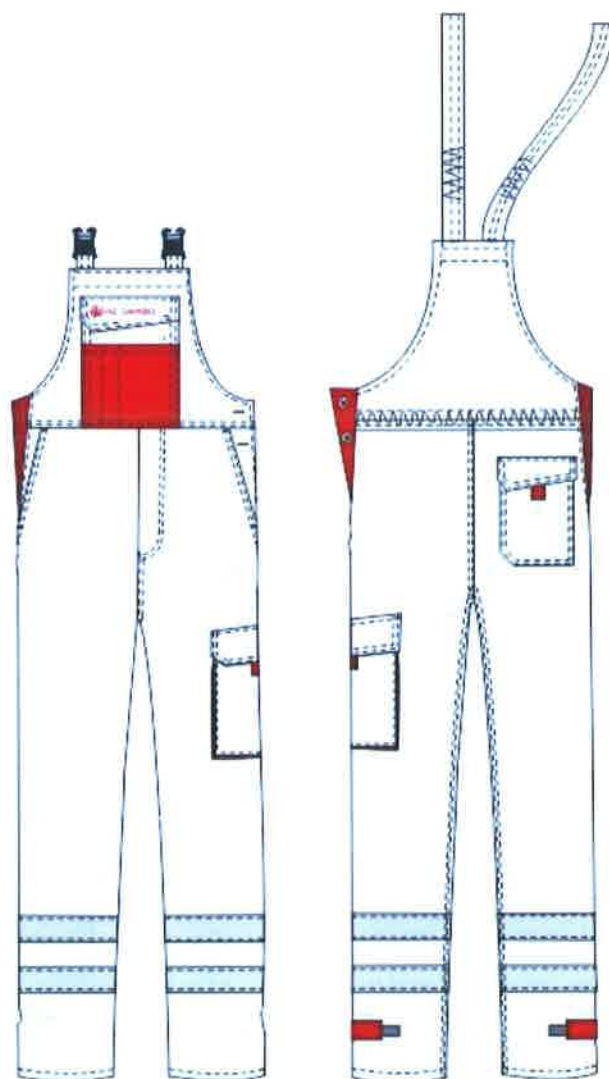


ZAŠTITA TIJELA

1.RADNO ODIJELO LJETNO (M/Ž)
IZGLED (informativni)

ŠIFRA 20601(M), 20604(Ž)
ROK 12 mj.





OPIS

Odjelo se sastoji od jakne, klasičnih hlača s pojasnicom na remen i hlača s povišenjem. Izrađuje se od tkanine u tamno plavoj boji s kontrastnim detaljima u crvenoj boji.

Jakna je ravnog kroja sa povišenim ovratnikom i kopča se patent zatvaračem s dva ključa te čičak trakom ispod lajsne. Na prednjem dijelu jakne u visini prsa našiveni su džepovi. S lijeve strane našiven je džep za motorolu koji ima proširenje s obje strane te se poklopac džepa može otvoriti s lijeve i desne strane pomoću čičak trake radi položaja antene motorole. S desne strane u visini prsa našiven je džep s poklopcem koji se kopča čičak trakom. U donjem dijelu prednjice

našivena su dva džepa s poklopcem, koji se kopčaju čičak trakom. Svi džepovi imaju potezače izrađene od osnovne tkanine. Na jaknu su našivene retroreflektirajuće trake širine 5 cm. Pozicije traka prikazane su na skici. Rukavi su iz dva dijela s pritezačem s čičak trakom radi regulacije širine. Na leđima su pozicionirani pritezači s čičak trakom radi regulacije širine. Unutarnja strana ovratnika, unutarnja strana lajsne, vješalica, te svi potezači, pritezači i donje strane poklopca džepova krojeni su od kontrastne tkanine crvene boje. Ženska jakna je ista kao muška samo je centralno kopčanje okrenuto na žensku stranu.

Hlače su klasičnog kroja s pojasnicom u struku i sa sedam držača za remen i ušicimana na stražnjoj strani. Rasporak se kopča s patent zatvaračem, a pojasnica s gumbom. Bočno ispod pojasa na prednjem dijelu usječeni su džepovi kosih otvora. Na stražnjem dijelu desne strane našiven je džep s poklopcem i potezačem koji se kopča čičak trakom. Na bočnoj lijevoj strani nogavice našiven je kosi džep s poklopcem i potezačem, džep ima proširenje (harmonika sistem sa svih strana), kopča se čičak trakom. Na nogavicama hlača našivene su retroreflektirajuće trake širine 5 cm kako je prikazano na skici. Na stražnjoj strani iznad dužine hlača pozicioniran je pritezači s čičak trakom radi bolje regulacije širine nogavica.. Bočni umetci za džep, harmonika džepa, donji poklopci džepova te svi potezači i pritezači krojeni su od kontrastne tkanine crvene boje. Ženske hlače su iste izgledom kao muške samo se prednji rasporak kopča na žensku stranu.

Hlače su s povišenjem i naramenicama (farmer) na zadnjem dijelu s djelomično ubačenom lastikom, a kopčaju se pomoću plastičnih kopči. Na prednjem povišenju (plastronu) je našiven džep s poklopcem kopčanim čičak trakom, a na njemu još jedan džep podijeljen na dva dijela, desna strana džepa namijenjena je za dvije olovke. Prednji rasporak se kopča patent zatvaračem, a bočni lijevi s gumbima. U desnom boku na hlačama radi komocije ušiven je render s ubačenom elastičnom trakom širine 4 cm. U visini struka ušiveni su kosi bočni džepovi. Na stražnjem dijelu desne strane našiven je džep s poklopcem i potezačem koji se kopča čičak trakom. Na bočnoj lijevoj strani nogavice našiven je kosi džep s poklopcem i potezačem, džep ima proširenje (harmonika sistem sa svih strana), kopča se čičak trakom. Na stražnjoj strani u visini struka ušivena je elastična traka. Na nogavicama hlača našivene su retroreflektirajuće trake širine 5 cm kako je prikazano na skici. Na stražnjoj strani iznad dužine hlača pozicioniran je potezač s čičak trakom radi bolje regulacije širine nogavica. Gornji našiveni džep za olovke, harmonike donjih džepova, donji poklopci džepova, svi potezači, render i produžetak za kopčanje u boku krojeni su od kontrastne tkanine crvene boje. Ženske hlače su iste izgledom kao muške ali se rade bez prednjeg rasporka.

KVALITETA

Materijali koji se pri izradi koriste kao osnovni i pomoćni: tkanina, konci, čičak trake, gumbi i drugo trebaju bez štetnih posljedica podnositi propisane uvjete održavanja. Nakon višestrukog pranja odijela trebaju zadržati izgled kao i prije pranja. Šavovi trebaju biti uredni, osigurani od osipanja, ravni te na krajevima učvršćeni. Konac za šivanje u boji tkanine treba biti kompatibilan materijalu i nakon održavanja ne smije dolaziti do nabiranja. Čičak trake, gumbi i patent zatvarači trebaju biti dobro prišiveni. Šavovi u dijelovima odjeće koji su izloženi većim opterećenjima trebaju izdržati ta opterećenja bez pucanja.

Kvaliteta osnovnog materijala (tkanine):

Tkanina (keper 3/1) tehničkih karakteristika navedenih u tablici 1 i u skladu s zahtjevima norme HRN EN ISO 13688:2013.

Tablica 1: Tehničke karakteristike tkanine:

Red. br.	KARAKTERISTIKA	METODA ISPITIVANJA	ZAHTJEV	DOZVOLJEN O ODSUPANJE
1.	Sirovinski sastav :	HRI CEN ISO/TR11827 HRN EN ISO 1833	65% liocel 35% poliester	± 5
2.	Površinska masa:	HRN EN 12127 ili jednakovrijedno	210 g/m ²	± 5%
3.	Gustoća	HRN EN 1049-2	osnova 33 potka 25	± 5%
4.	Prekidna sila:	HRN EN ISO 13934-1	osnova 1100 N potka 950 N	minimalno
5.	Sila kidanja:	HRN EN ISO 13937-4	osnova 70 N potka 100 N	minimalno
6.	pH vrijednosti :	HRN EN ISO 3071	veća od 3,5 i manja od 9,5	/
7.	Otpornost na habanje po Martindale-u pritisak od 12 kPa	HRN EN ISO 12947-2	≥ 40 000	/

8.	Vodoodbojnost: Sprey test	HRN EN ISO 4920	ISO 5	minimalno
9.	Dimenzijske promjene –nakon 5 pranja na 60°C:	HRN EN ISO 5077, HRN EN ISO 6330	± 3%	/
10.	6. Postojanost obojenja: Znoj alkalni/kiseli : Suho-mokro trenje Pranje pri 60°C: Glačanje pri 110°C Kemijsko čišćenje:	HRN EN ISO 105-E04 HRN EN ISO 105-X12 HRN EN ISO 105-C06, HRN EN ISO 105-X11 HRN EN ISO 105-D01	4/4 4/4 4/4 4/4 4/4	Min.

OZNAČAVANJE (DEKLARIRANJE)

U leđnom dijelu ovratnika jakne i pojasu hlača nalazi se ušivna etiketa s minimalno slijedećim podacima:

- oznaka veličine

S unutarnje strane u lijevom ili desnom bočnom šavu jakne i hlača nalazi se ušivena etiketa koja sadrži minimalno slijedeće podatke:

- puni naziv ili registrirani znak proizvođača
- CE oznaka
- oznaka veličine s piktogramom
- sirovinski sastav
- simboli

njege kako je niže

navedeno:



LOGOTIP

Znak HŽ CARGO širine 10,6 cm (± 1mm), visine 2 cm (± 1mm), crvene boje tiska se u tehnici termotiska na gornji desni džep jakne i na hlačama s povišenjem na džep na plavu podlogu kao na skici.

Izgled logotipa

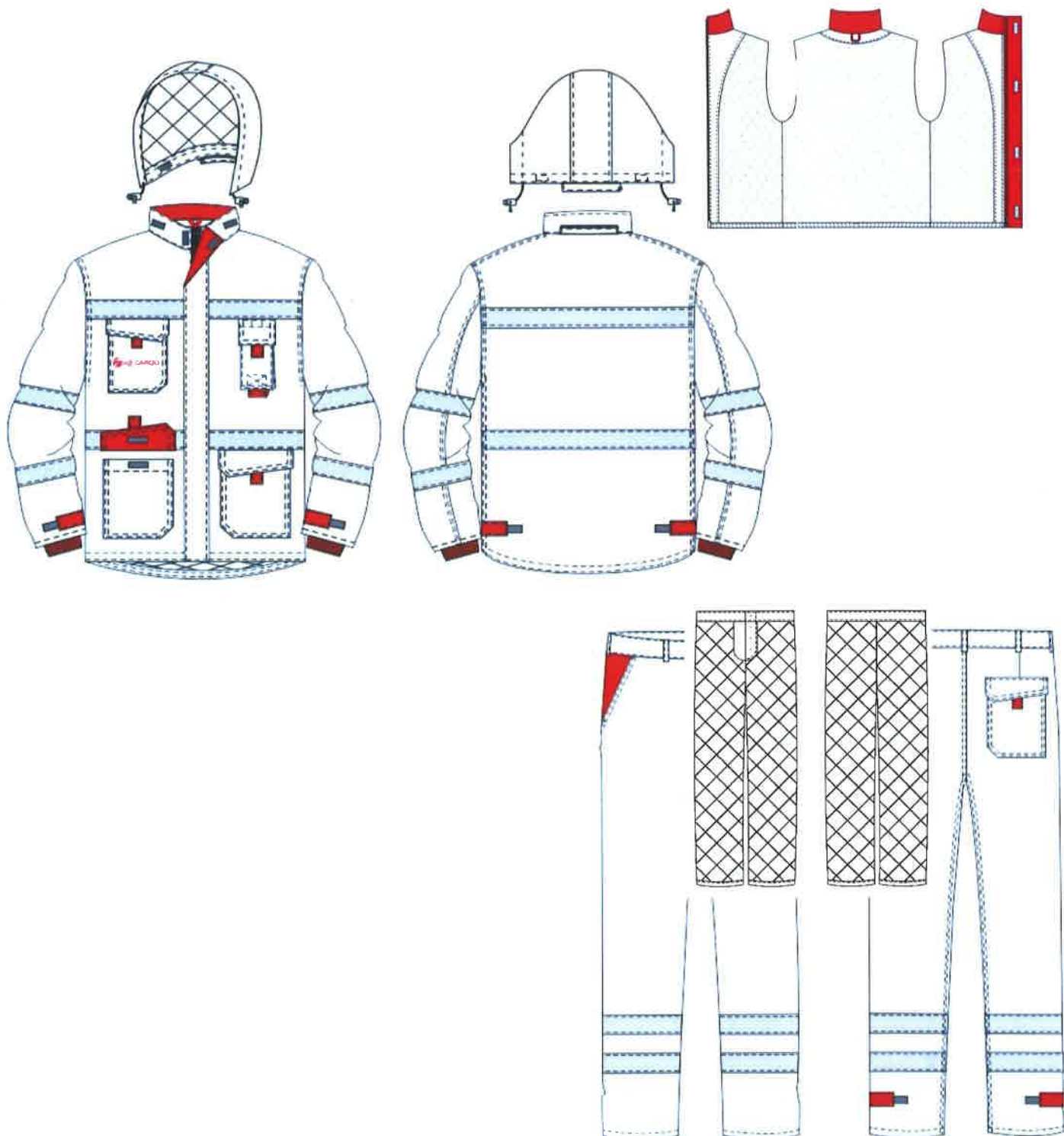


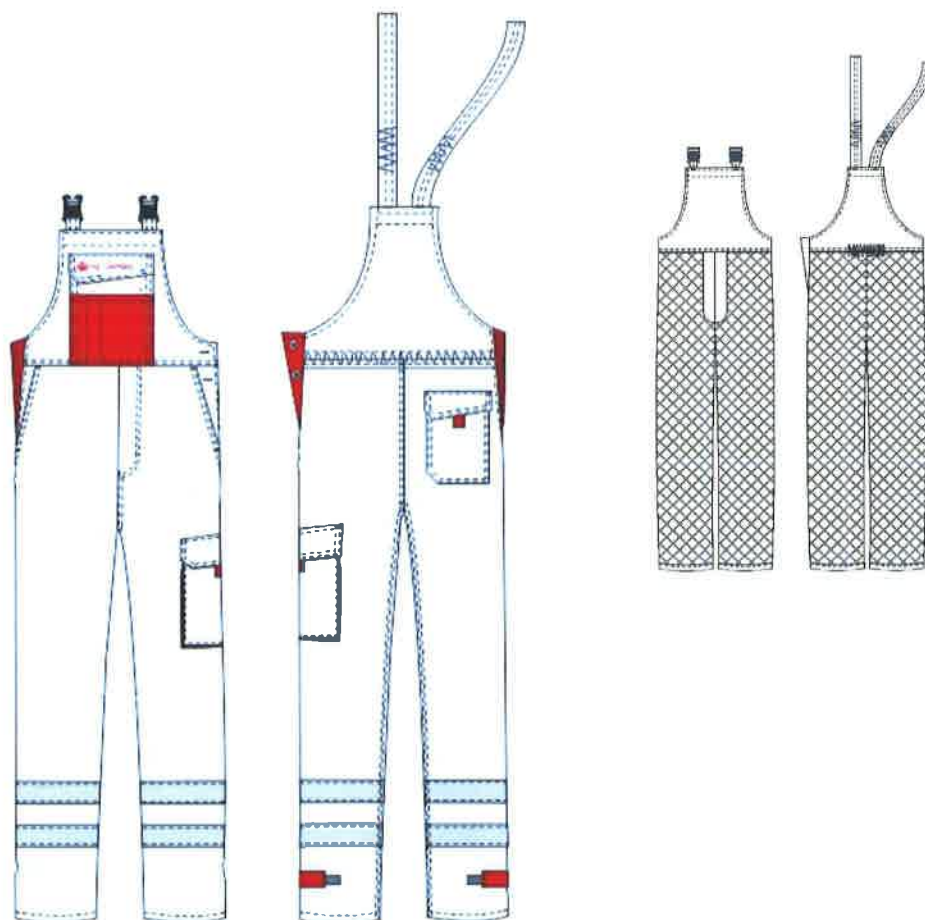
PAKIRANJE

Odjevni predmet treba biti pakiran na način da bude zaštićen od izravnog utjecaja prašine i vlage, mehaničkih oštećenja prilikom transporta i skladištenja. S prednje strane ambalaže treba biti vidljiva oznaka veličina i vrste odjeće.

**2.RADNO ODIJELO ZIMSKO (M/Ž) ŠIFRA 20682(M), 20688(Ž)
ROK 24 mj.**

IZGLED (informativni)





OPIS

Odjelo se sastoji od jakne, klasičnih hlača s pojasnicom na remen i hlača sa povišenjem. Izrađuje se od tkanine u tamnoplavoj boji s kontrastnim detaljima u crvenoj boji.

Jakna je poluduga ravnog kroja sa povišenim ovratnikom i kapuljačom koja se ukopčava i kopča se patent zatvaračem s dva ključa te čičak trakom ispod lajsne. Jakna ima kapuljaču s štepanom podstavom, a kopča se patent zatvaračem na stražnjoj strani i čičak trakom. Na prednjem dijelu jakne u visini prsa našiveni su džepovi. S lijeve strane našiven je džep za motorolu koji ima proširenje s obje strane te se poklopac džepa može otvoriti s lijeve i desne strane pomoću čičak trake radi položaja antene motorole. S desne strane u visini prsa našiven je džep s poklopcem koji se

kopča čičak trakom. U donjem dijelu prednjice našivena su dva džepa s poklopcem, koji se kopčaju čičak trakom. Svi džepovi imaju potezače izrađene od osnovne tkanine. Na jaknu su našivene retroreflektirajuće trake širine 5 cm. Pozicije traka prikazane su na skici. Rukavi su iz dva dijela s pritezačem s čičak trakom radi regulacije širine i s umetnutim renderom s unutarnje strane. Na leđima su pozicionirani pritezači s čičak trakom radi regulacije širine. Jakna je fiksno podstavljena poliesterskom tkaninom romboidno prošivenom s poliesterskom vatom 150 g/m². Unutarnja strana ovratnika, unutarnja strana lajsne, vješalica, te svi potezači, pritezači, render i donje strane poklopca džepova krojeni su od kontrastne tkanine crvene boje. Ženska jakna je ista kao muška samo je centralno kopčanje okrenuto na žensku stranu.

Hlače su klasičnog kroja s pojasnicom u struku i sa sedam držača za remen u ušicimana na stražnjoj strani. Rasporak se kopča s patent zatvaračem, a pojasnica s gumbom. Bočno ispod pojasa na prednjem dijelu usječeni su džepovi kosih otvora. Na stražnjem dijelu desne strane našiven je džep s poklopcem i potezačem koji se kopča čičak trakom. Na bočnoj lijevoj strani nogavice našiven je kosi džep s poklopcem i potezačem, džep ima proširenje (harmonika sistem sa svih strana), kopča se čičak trakom. Na nogavicama hlača našivene su retroreflektirajuće trake širine 5 cm kako je prikazano na skici. Na stražnjoj strani iznad dužine hlača pozicioniran je potezač s čičak trakom radi bolje regulacije širine nogavica. Hlače su fiksno podstavljene poliesterskom tkaninom romboidno prošivenom s poliesterskom vatom 150 g/m². Bočni umetci za džep, harmonika džepa, donji poklopci džepova te svi potezači i pritezači krojeni su od kontrastne tkanine crvene boje. Ženske hlače su iste izgledom kao muške samo se prednji rasporak kopča na žensku stranu.

Hlače su s povišenjem i naramenicama (farmer) na zadnjem dijelu s djelomično ubačenom lastikom, a kopčaju se pomoću plastičnih kopči. Na prednjem povišenju (plastronu) je našiven džep s poklopcem kopčanim čičak trakom, a na njemu još jedan džep podijeljen na dva dijela, desna strana džepa namijenjena je za dvije olovke. Prednji rasporak se kopča patent zatvaračem, a bočni lijevi s gumbima. U desnom boku na hlačama radi komocije ušiven je render s ubačenom elastičnom trakom širine 4 cm. U visini struka ušiveni su kosi bočni džepovi. Na stražnjem dijelu desne strane našiven je džep s poklopcem i potezačem koji se kopča čičak trakom. Na bočnoj lijevoj strani nogavice našiven je kosi džep s poklopcem i potezačem, džep ima proširenje (harmonika sistem sa svih strana), kopča se čičak trakom. Na stražnjoj strani u visini struka ušivena je elastična traka. Na nogavicama hlača našivene su retroreflektirajuće trake širine 5 cm kako je prikazano na skici. Na stražnjoj strani iznad dužine hlača pozicioniran je potezač s čičak trakom radi bolje regulacije širine nogavica. Hlače su fiksno podstavljene poliesterskom tkaninom romboidno prošivenom s

poliesterskom vatom 150 g/m². Gornji našiveni džep za olovke, harmonike donjih džepova, donji poklopci džepova, svi potezači, render i produžetak za kopčanje u boku krojeni su od kontrastne tkanine crvene boje. Ženske hlače su iste izgledom kao muške ali se rade bez prednjeg rasporka.

KVALITETA

Materijali koji se pri izradi koriste kao osnovni i pomoćni: tkanina, konci, čičak trake, gumbi i drugo trebaju bez štetnih posljedica podnositi propisane uvjete održavanja. Nakon višestrukog pranja odijela trebaju zadržati izgled kao i prije pranja. Šavovi trebaju biti uredni, osigurani od osipanja, ravni te na krajevima učvršćeni. Konac za šivanje u boji tkanine treba biti kompatibilan materijalu i nakon održavanja ne smije dolaziti do nabiranja. Čičak trake, gumbi i patent zatvarači trebaju biti dobro prišiveni. Šavovi u dijelovima odjeće koji su izloženi većim opterećenjima trebaju izdržati ta opterećenja bez pucanja.

Kvaliteta osnovnog materijala (tkanine):

Tkanina (keper 3/1) tehničkih karakteristika navedenih u tablici 1 i u skladu s zahtjevima norme HRN EN ISO 13688:2013

Tablica 1: Tehničke karakteristike tkanine:

Red. br.	KARAKTERISTIKA	METODA ISPITIVANJA	ZAHTJEV	DOZVOLJENO ODSUPANJE
1.	Sirovinski sastav :	HRI CEN ISO/TR11827 HRN EN ISO 1833	65% liocel 35% poliester	± 3
2.	Površinska masa:	HRN EN 12127 ili jednakovrijedno	245g/m ²	± 5%
3.	Gustoća	HRN EN 1049-2	osnova 40 potka 35	± 5%
4.	Prekidna sila:	HRN EN ISO 13934-1	osnova 1400 N potka 1350 N	minimalno
5.	Sila kidanja:	HRN EN ISO 13937-4	osnova 70 N potka 90 N	minimalno
6.	pH vrijednosti :	HRN EN ISO 3071	veća od 3,5 i manja od 9,5	/

7.	Vodoodbojnost: Sprey test	HRN EN 4920	ISO 5	minimalno
8.	Otpornost na habanje po Martindale-u pritisak od 12 kPa	HRN EN ISO 12947-2	≥ 40 000	/
9.	Dimenzijske promjene – nakon 5 pranja na 60°C:	HRN EN ISO 5077, HRN EN ISO 6330	± 3%	/
10.	6. Postojanost obojenja: Znoj alkalni/kiseli : Suho-mokro trenje Pranje pri 60°C: Glačanje pri 110°C Kemijsko čišćenje:	HRN EN ISO 105-E04 HRN EN ISO 105-X12 HRN EN ISO 105-C06, HRN EN ISO 105-X11 HRN EN ISO 105-D01	4/4 4/4 4/4 4/4 4/4	Min.

OZNAČAVANJE (DEKLARIRANJE)

U leđnom dijelu ovratnika jakne i pojasu hlača nalazi se ušivna etiketa s minimalno slijedećim podacima:

- oznaka veličine

S unutarnje strane u lijevom ili desnom bočnom šavu jakne i hlača nalazi se ušivena etiketa koja sadrži minimalno slijedeće podatke:

- puni naziv ili registrirani znak proizvođača
- CE oznaka
- oznaka veličine s piktogramom
- sirovinski sastav
- simboli

njege kako je niže

navedeno:



LOGOTIP

Znak HŽ CARGO širine 10,6 cm (± 1mm), visine 2 cm (± 1mm), crvene boje tiska se u tehnici termotiska na gornji desni džep jakne i na hlačama s povišenjem na džep na plavu podlogu kao na skici.

Izgled logotipa

