

7. REFLEKTIRAJUĆI PRSLUK, ŽUTI

ŠIFRA 20833 (12mj.)
20834 (6mj.)
20831 (p.p.)


IZGLED (informativni)



OPIS

Prsluk je izrađen od žute tkanine sirovinskog sastava 100% poliester. Ravnog je kroja. Kopčanje prsluka s djelomičnim preklopom prednjica pomoću čičak trake. Prsluk je paspuliran u predjelu vrata i prednjice, te na dužini i oko orukavlja. Na prednjici i na leđima našivene su retroreflektirajuće trake širine 5 cm. Pozicije traka prikazane su na skici.

Prsluk je izrađen i certificiran u skladu s normom HRN EN ISO 20471:2013 min. klasa 2 i HRN EN ISO 13688:2013

Red. br.	KARAKTERISTIKA	METODA ISPITIVANJA	ZAHTJEV	DOZVOLJENO ODSUPANJE
1.	Sirovinski sastav	HRN ISO 1833 Pravilnici NN 40/2008.	100 % poliester	/
2.	Masa tkanine	HRN ISO 3801	120 g/m ²	± 5%
3.	Promjena dimenzija kod pranja 40°C	HRN ISO 5077	± 3%	
4.	Postojanost obojenja: - pranje 40°C - znoj kiseli - znoj (alkalni) - trljanje: suho / mokro	HRN EN ISO 105-C06 HRN EN ISO 105-E04 HRN EN ISO 105-E04 HRN EN ISO 105-X12	min 4/4/4 min 4/4/4 min.4/4/4 min.4/4	minimalno
5.	Ocjena boje: ŽUTA			/
6.	Utvrđen način - n j e g e	HRN ISO 3758		

OSNAČAVANJE (DEKLARIRANJE)

U leđnom dijelu ovratnika ili bočno u šavu nalazi se ušivna etiketa s minimalno sljedećim podacima:

- oznaka veličine
puni naziv ili registrirani znak proizvođača
- CE oznaka
- oznaka veličine s piktogramom
- piktogram norme
- sirovinski sastav
- simboli njege kako je niže navedeno:

LOGOTIP

Znak HŽ CARGO mali logotip širine 10,6 cm (± 1mm), visine 2 cm (± 1mm), srebrni retroreflektirajući tiska se u tehničar termotiska na desnu prednjice kao na skici. Veliki logotip širine 28 cm (± 1mm), visine 5,3 cm (± 1mm), srebrni retroreflektirajući tiska se u tehničar termotiska na gornji dio leđa kao na skici

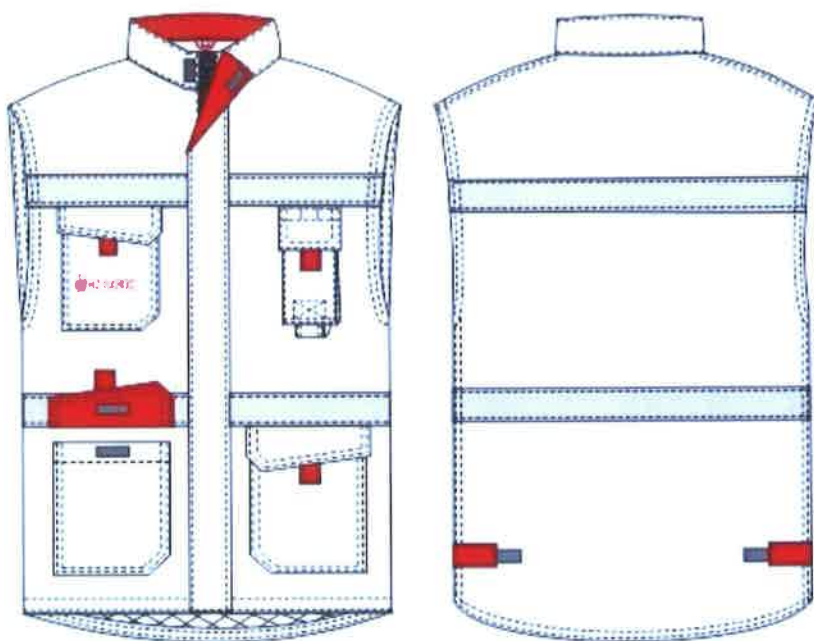


PAKIRANJE

Odjevni predmet treba biti pakiran na način da bude zaštićen od izravnog utjecaja prašine i vlage, mehaničkih oštećenja prilikom transporta i skladištenja. S prednje strane ambalaže treba biti vidljiva oznaka veličina i vrste odjeće.

**9.PRSLUK PRODUŽENIH LEĐA (M/Ž) ŠIFRA 21350(M), 20350(Ž)
ROK 60 mj.**

IZGLED (informativni)



OPIS

Prsluk se izrađuje od tkanine u tamno plavoj boji s kontrastnim detaljima u crvenoj boji.

Prsluk je ravnog kroja sa povišenim ovratnikom i kopča se patent zatvaračem s dva ključa te čičak trakom ispod lajsne. Na prednjem dijelu prsluka u visini prsa našiveni su džepovi. S lijeve strane našiven je džep za motorolu koji ima proširenje s obje strane te se poklopac džepa može otvoriti s lijeve i desne strane pomoću čičak trake radi položaja antene motorole. S desne strane u visini prsa našiven je džep s poklopcem koji se kopča čičak trakom. U donjem dijelu prednjice našivena su dva džepa s poklopcem, koji se kopčaju čičak trakom. Svi džepovi imaju potezače izrađene od osnovne tkanine. Na prsluk su našivene retroreflektirajuće trake širine 5 cm. Pozicije traka prikazane su na skici. Na leđima su pozicionirani pritezači s čičak trakom radi regulacije širine. Unutarnja strana ovratnika, unutarnja strana lajsne, vješalica, te svi potezači, pritezači i donje strane poklopca džepova krojeni su od kontrastne tkanine crvene boje. Prsluk je fiksno podstavljen poliesterskom tkaninom romboidno prošivenom s poliesterskom vatom 150 g/m². Ženski prsluk je isti kao muški samo je centralno kopčanje okrenuto na žensku stranu.

KVALITETA

Materijali koji se pri izradi koriste kao osnovni i pomoćni: tkanina, konci, čičak trake, gumbi i drugo trebaju bez štetnih posljedica podnositi propisane uvjete održavanja. Nakon višestrukog

pranja odijela trebaju zadržati izgled kao i prije pranja. Šavovi trebaju biti uredni, osigurani od osipanja, ravni te na krajevima učvršćeni. Konac za šivanje u boji tkanine treba biti kompatibilan materijalu i nakon održavanja ne smije dolaziti do nabiranja. Čičak trake, gumbi i patent zatvarači trebaju biti dobro prišiveni. Šavovi u dijelovima odjeće koji su izloženi većim opterećenjima trebaju izdržati ta opterećenja bez pucanja.

Kvaliteta osnovnog materijala (tkanine):

Tkanina (keper 3/1) tehničkih karakteristika navedenih u tablici 1 i u skladu s zahtjevima norme HRN EN ISO 13688:2013

Tablica 1: Tehničke karakteristike tkanine:

Red. br.	KARAKTERISTIKA	METODA ISPITIVANJA	ZAHTJEV	DOZVOLJENO Odstupanje
1.	Sirovinski sastav :	HRI CEN ISO/TR11827 HRN EN ISO 1833	65% liocel 35% poliester	± 3
2.	Površinska masa:	HRN EN 12127 ili jednakovrijedno	245g/m ²	± 5%
3.	Gustoća	HRN EN 1049-2	osnova 40 potka 35	± 5%
4.	Prekidna sila:	HRN EN ISO 13934-1	osnova 1400 N potka 1350 N	minimalno
5.	Sila kidanja:	HRN EN ISO 13937-4	osnova 70 N potka 90 N	minimalno
6.	pH vrijednosti :	HRN EN ISO 3071	veća od 3,5 i manja od 9,5	/
7.	Vodoodbojnost: Sprey test	HRN EN 4920	ISO 5	minimalno
8.	Otpornost na habanje po Martindale-u pritisak od 12 kPa	HRN EN ISO 12947-2	≥ 40 000	/
9.	Dimenzijske promjene – nakon 5 pranja na 60°C:	HRN EN ISO 5077, HRN EN ISO 6330	± 3%	/
10.	6. Postojanost obojenja: Znoj alkalni/kiseli : Suho-mokro trenje Pranje pri 60°C: Glačanje pri 110 °C Kemijsko čišćenje:	HRN EN ISO 105-E04 HRN EN ISO 105-X12 HRN EN ISO 105-C06, HRN EN ISO 105-X11 HRN EN ISO 105-D01	4/4 4/4 4/4 4/4 4/4	Min.

OZNAČAVANJE (DEKLARIRANJE)

U leđnom dijelu ovratnika prsluka nalazi se ušivna etiketa s minimalno slijedećim podacima:

- oznaka veličine

S unutarnje strane u lijevom ili desnom bočnom šavu prsluka nalazi se ušivena etiketa koja sadrži minimalno slijedeće podatke:

- puni naziv ili registrirani znak proizvođača
- CE oznaka
- oznaka veličine s piktogramom
- sirovinski sastav
- simboli

njege kako je niže

navedeno:



LOGOTIP

Znak HŽ CARGO širine 10,6 cm (\pm 1mm), visine 2 cm (\pm 1mm), crvene boje tiska se u tehnici termotiska na gornji desni džep prsluka na plavu podlogu kao na skici.

Izgled logotipa



PAKIRANJE

Odjevni predmet treba biti pakiran na način da bude zaštićen od izravnog utjecaja prašine i vlage, mehaničkih oštećenja prilikom transporta i skladištenja. S prednje strane ambalaže treba biti vidljiva oznaka veličina i vrste odjeće.